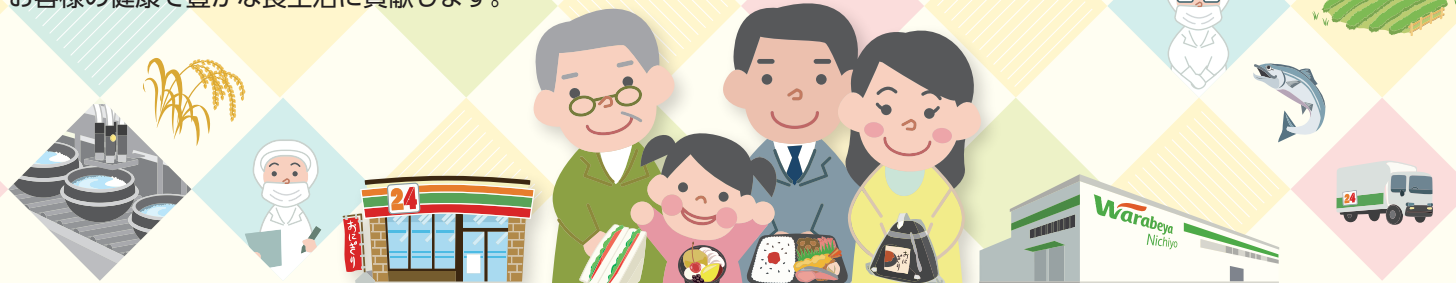


グループ理念

私たちは「安全・安心」と「価値ある商品・サービス」の提供を通じて、お客様の健康で豊かな食生活に貢献します。



◆ 安全・安心、価値ある商品・サービスをグループの力で作ります。 ◆

株主の皆様へ

変化をチャンスと捉え、持続的な成長を目指してまいります

第57期第2四半期株主通信をお届けするにあたり、株主の皆様の日頃の温かいご支援に対し心より御礼申し上げます。

また、このたびの新型コロナウイルス感染症に罹患された方々と感染拡大により生活に影響を受けている方々に、心よりお見舞い申し上げますとともに、医療関係者、保健機関をはじめ、感染拡大防止にご尽力されている皆様に心より感謝申し上げます。

今期初頭からの新型コロナウイルス感染症の急速な拡大により、当社グループの国内外の事業活動も大きな制約、影響を受けることとなりました。しかしながら、当社グループが供給するおにぎりやお弁当などの中食商品は、外出自粛環境下の消費者の方々への生活インフラを支える重要な商品であり、安定供給という社会的使命を負っているという認識のもと、グループ一丸となって感染症予防対策と生産体制の維持に取り組んでまいりました。

当第2四半期連結累計期間の業績は、外出の自粛や経済活動停滞の影響を受けたことにより、全ての事業で前年同期を下回り減収となりました。利益面におきましては、前期に行った国内食品事業の生産体制再構築の効果が出ているものの、減収要因に加え、食材関連事業において棚卸資産評価損を計上したこ

となどにより、営業利益は減益となりました。また、新型コロナウイルス感染症の影響がしばらく続くという想定のもと事業環境を見直し、特別損失の計上ならびに連結子会社における繰延税金資産の回収可能性見直しを行った結果、親会社株主に帰属する四半期純損益は赤字となりました。

このような厳しい環境下でございますが、当社グループでは、新型コロナウイルス感染症の影響が今後もしばらく続くという想定のもと、引き続き感染症予防対策と生産体制の維持に取り組むとともに、昨年来取り組んでまいりました商品規格の見直しやさらなる生産性向上への取り組みの強化、また、新しい生活習慣における消費者の方々へのニーズに合った商品の開発に注力しております。

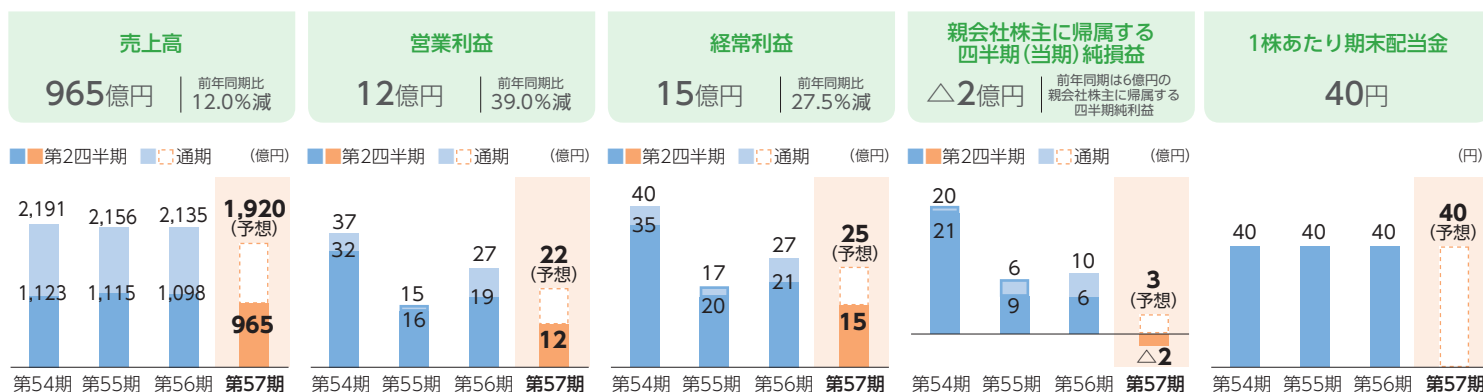
下期も、引き続き厳しい環境が続くと思われませんが、変化をチャンスと捉え、持続的な成長に向けて取り組んでまいります。

株主の皆様におかれましては、一層のご支援とご理解を賜りますよう、よろしくお願い申し上げます。



代表取締役社長
大友 啓行

2021年2月期 第2四半期決算ハイライト





Q コロナ禍での取り組みについて教えてください。

当社グループは創業から50年以上変わらず、「衛生管理の徹底は他のいかなる業務より優先する」を合言葉に事業を行ってまいりました。

食品工場における製造現場への入場時には、体温の検温はもちろんのこと、白衣や頭巾、マスクの着装、手や指の傷の有無、爪の伸び具合にいたるまで専門の担当者によって1人1人確認され、初めて入場が許されます。また、入場直後に行う手洗いで、10項目の手順と必要時間が設定されており、手洗い後には常時使い捨てのゴム手袋を着用することとなっております。

新型コロナウイルス感染症の感染拡大に際しては、緊急事態宣言により行動が制限される状況もございましたが、この普段から行っている『衛生管理の徹底』を継続するとともに、ドアノブ等共有設備の定期的な消毒、食堂・休憩室のテーブルへのアクリル板の設置、体調不良者発生時の社内報告体制の構築と徹底など、品質・衛生管理担当部署が中心となり必要な施策を迅速に検討・展開しました。各工場・事業所においては、それらの施策を迅速・確実に実施することで、関係者および全従業員の健康と安全の確保とお客さまへの安全・安心でおいしい商品の提供の継続に取り組んでまいりました。

また、商品開発につきましては、営業自粛やイベントの中止などにより需要が落ち込んだ全国各地の食材の活用を支援するため、地区ごとに特徴ある商品を開発しております。さらに、菓ごもり需要やプチ贅沢志向にマッチした和スイーツ、おいしさそのままに賞味期限を長くしたカップスープなど、コロナ禍でのニーズを捉えた商品を長引く自粛生活にご不便を感じているお客さまにいち早くお届けできる様、スピード感を持った開発に取り組んでまいりました。



衛生管理の徹底

株主様アンケート結果
第56期株主通信でお願いいたしましたアンケートにつきましては、多数の株主様よりご回答を頂戴いたしました。ここにアンケートのご意見の一部についてご回答いたします。当社では頂戴したご意見を真摯に受け止め、IR活動の参考とさせていただきます。今後ともアンケートへのご協力をお願い申し上げます。

比内地鶏肉！炭火焼鳥丼



地区商品の開発例

白えび天おむすび

(富山湾産白えび使用)



新製品NEWS

頑張った私に「濃い味」のプチ贅沢を
**抹茶好きのための
濃い宇治抹茶パフェ**

宇治抹茶をふんだんに使用し、より濃い抹茶を味わえるパフェです。

価格：278円(税別) 販売地区：東北、関東、甲信越、北陸、東海、近畿、中国、四国



おすすめ!

長鮮度になって新登場
**セブンプレミアム
オマール海老のビスク**

海老の風味と香り、野菜からの甘味をバランスよく感じられるうまみたっぷりのチルドスープです。

価格：308円(税別) 販売地区：全国



旨味たっぷり!

会社概要 (2020年8月31日現在)

商号	わらべや日洋ホールディングス株式会社 (WARABEYA NICHIO HOLDINGS CO., LTD.)
設立	1964年3月18日
資本金	8,049百万円
従業員(連結)	社員2,221名/臨時従業員9,064名(1日8時間労働換算)
発行可能株式総数	55,000,000株
発行済株式の総数	17,625,660株(自己株式11,848株含む)
株主数	9,415名

株主優待のお知らせ

毎年2月末日現在の株主名簿に記載または記録された100株以上保有されている株主様を対象に、**保有期間**および**保有株式数**に応じて、「オリジナルQUOカード」を贈呈いたします。



株主優待の内容	保有株式数	継続保有期間	
		3年未満	3年以上
	100株以上1,000株未満	1,000円のクオカード	2,000円のクオカード
	1,000株以上	5,000円のクオカード	8,000円のクオカード

*継続保有期間3年以上とは、同一株主番号で2月末日および8月末日基準の株主名簿に7回以上連続して記載または記録された株主様となります。

株主メモ

事業年度	3月1日から翌年2月末日まで
定時株主総会	5月
基準日	定時株主総会 2月末日
配当金受領株主確定日	期末配当金 2月末日
株主名簿管理人特別口座管理機関	三菱UFJ信託銀行株式会社

連絡先	三菱UFJ信託銀行株式会社 証券代行部 東京都府中市日鋼町1-1 電話0120-232-711(通話料無料)
郵送先	〒137-8081 新東京郵便局私書箱第29号 三菱UFJ信託銀行株式会社 証券代行部
公告掲載URL	http://www.warabeya.co.jp/ir/accounting.html ただし、事故、その他やむを得ない事由が生じた場合は、日本経済新聞に掲載して行います。

わらべや日洋ホールディングス株式会社

〒162-8020 東京都新宿区富久町13番19号
TEL:03-5363-7010(代表)
http://www.warabeya.co.jp/



見やすいユニバーサルデザイン
フォントを採用しています。



環境保全のため、FSC®認証紙と植物油インキを
使用して印刷しています。

